

# Bluesens elementer og udvikling

se [Wiki -> Blues](#)

## Blue devils

Blues kommer nok af udtrykket »blue devils«, at man er nedtrykt. Teksterne handler tit om problemer.

## Afrika

Blå toner  
Worksongs  
Call and response

## 1890: Country Blues, Delta blues

USAs sydstater  
Omrejsende bluessanger  
Spiller i juke-joints: skure ude på landet

## Europa

Folkemusik  
Guitar  
Tre akkorder: C, F og G (trin I, IV og V; T, S og D)

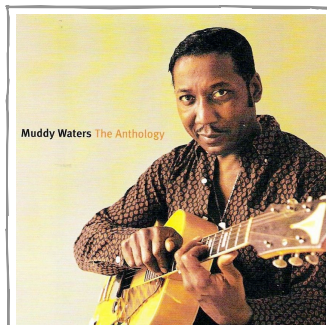
## Jazz

1910: New Orleans: marchinstru-  
menter som trompet, basun, klarinet, stor-  
og lilletromme

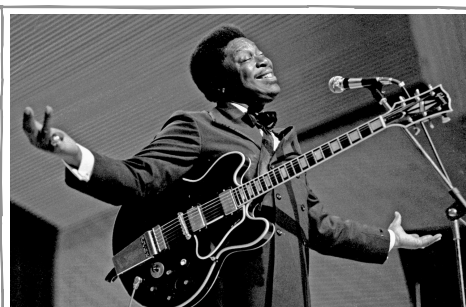
1920-40: Swing-jazz, rytmegruppe  
med bas, klaver, guitar og trommesæt  
og blæsersektioner. Arrangeret  
Jazz-groove: swing, walking bass,  
på-tirsdag-rytme

## 1920-50: City Blues, Rythm 'n' Blues

Blues med et beat  
Migration fra syd til nord, til  
storbyerne.  
Bluesshoutere på natklubber  
Jazzelementer i blæserar-  
rangement, groove, harmonik.  
Klassisk blues som Bessie  
Smith

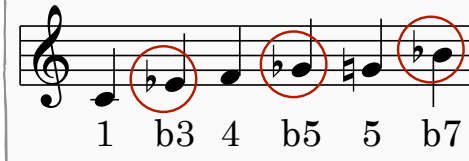


Muddy Waters



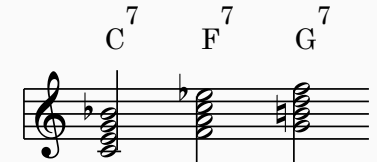
B.B. King

## Bluesskala, blå toner



Noget specielt opstår  
ved mødet mellem  
dur-akkorder og de  
blå toner

## De tre bluesakkorder:



Trin: I IV V

Funktion: (C) T7 S7 D7

De blå toner smitter af på  
akkorderne: C får tilføjet tonen bb;  
F får tonen es (7'eren i F7).

## 1950: Eletrisk blues, Chicago-blues

Til dels tilbage til delta-  
blues-rødderne  
Muddy Waters  
B.B. King  
John Lee Hooker  
Chuck Berry  
Howlin' Wolf  
Little Walter  
Rock 'n' Roll

## 1960: Blues-rock

Bluesen får en  
genopblomstring i  
england.  
Cream  
Yardbirds  
Rolling Stones  
Fleetwood Mac  
Jimi Hendrix  
Dele af soul-musik-  
ken er bluespåvirket

## 1970-

Influencer  
heavy, bluesriff  
Blues kan i dag  
ses hos fx:  
Gary Clark, Jr  
Jack White  
Black Keys  
Ben Harper  
... og mange  
andre

## 12-takters blues

I	I (IV)	I	I
IV	IV	I	I
V	IV	I	I (V)

Teksten er tit tredelt, **aab**, fordelt  
på de tre linjer: man bringer et  
udsagn i første linje (a), gentager  
det i andet (a) og konkluderer i  
tredie (b).